



**enteo v6**

**NEXT GENERATION LIFECYCLE MANAGEMENT**



**IT Workplace as a Service**

# ENTEО V6: SCHNELLIGKEIT, FLEXIBILITÄT UND ZUVERLÄSSIGKEIT AUF EINEM NEUEN NIVEAU

## Welche Vorteile hat enteo v6?

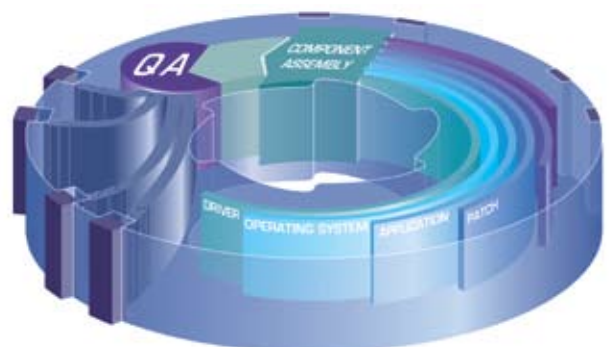
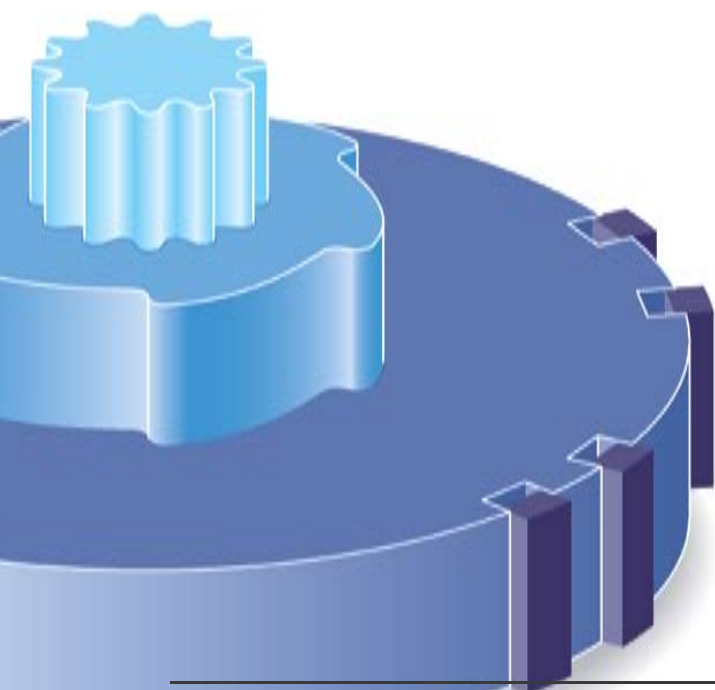
Lifecycle Management hat sich in wenigen Jahren zu einer Grundvoraussetzung für den reibungslosen Geschäftsbetrieb entwickelt. Durch das zentralisierte Management von Software, Hardware und Benutzern entstehen Vorteile, auf die kein Unternehmen mehr verzichten will. Bereits die heute verfügbaren Lifecycle Management Lösungen sorgen für eine Kostensenkung und entlasten die IT-Abteilung. Aber hat die IT dadurch wirklich an Geschwindigkeit gewonnen? Können die Anforderungen aus den Fachbereichen heute schneller und flexibler erfüllt werden? Ist die Verfügbarkeit von IT am Arbeitsplatz gestiegen? Bleibt Lifecycle Management ein notwendiges Stückwerk mit erheblichen Betriebskosten oder wird ein echter Wertbeitrag zum Unternehmen geleistet?

enteo hat sich diesen Fragen gestellt und mit der enteo v6 Lösungsfamilie die neue Generation des Lifecycle Managements geschaffen. enteo v6 kombiniert Schnelligkeit, Flexibilität und Zuverlässigkeit auf einem neuen Niveau. Lifecycle Management wird mit enteo v6 zu einem effizienten Service mit eindeutigen Kostenvorteilen.

### enteo v6: Umfassende Automatisierung als Basis des Erfolges

Zeit- und Personalbudgets werden nachhaltig entlastet, wenn neben Routinearbeiten auch komplexe Aufgaben durch Automatisierung im Handumdrehen erledigt sind. enteo v6 zeichnet sich durch einen unerreichten Automatisierungsgrad aus: Von der Paketierung bis zum erfolgreichen Rollout sind es nur wenige Mausklicks. Die Software Factory bietet automatisierte Unterstützung für alle Arten von Paketen – vom Betriebssystem über Applikationen bis hin zu Drucker- und Sicherheitseinstellungen. Durch das in enteo v6 integrierte Expertenwissen lassen sich darüber hinaus auch technisch schwierige Aufgaben über die Packaging Workbench schnell lösen. So werden zum Beispiel auch Treiber oder Systemeinstellungen in kürzester Zeit paketiert.

Der integrierte Software Package Lifecycle zeigt den Status jedes Paketes und führt automatisch zum nächsten Schritt. Abhängigkeiten und Reihenfolgen der Pakete werden per Assistent abgefragt und automatisch eingestellt. Das Release Management sorgt für Aktualität auf den Endgeräten: Immer wenn ein Software Paket geändert wird, erfolgt bei Bedarf eine automatische Aktualisierung der betroffenen Endgeräte. Die Integrität des gesamten Software-Ökosystems ist damit gewährleistet.





### enteo v6: Transparenz zu jedem Zeitpunkt

Rechtliche Vorgaben und interne Service Level Agreements stellen wachsende Anforderungen an die Transparenz des Lifecycle Managements. Aber bislang waren IT-Verantwortliche kaum in der Lage, den Compliance-Status ihrer Infrastruktur zu dokumentieren. Bei der Entwicklung von enteo v6 stand deshalb ein Gedanke im Fokus: Transparenz zu jedem Zeitpunkt.

Das Policy-basierte Management von enteo v6 sorgt dafür, dass sich das gesamte Software-Ökosystem immer in einem definierten Status befindet. Jede Abweichung wird über ein Ampelsystem sofort angezeigt und kann als Ausnahme behandelt werden, automatisch oder individuell. Das spart nicht nur Zeit, sondern erhöht auch die Geschwindigkeit und Flexibilität, mit der auf wechselnde Anforderungen reagiert wird.

Mit enteo v6 erhalten IT-Verantwortliche ein intelligentes System, das selbständig auf die Einhaltung der Policies achtet und damit Compliance-fokussiert arbeitet. Die Transparenz des Software-Ökosystems ist damit kompromisslos gewährleistet.

### enteo v6: Lifecycle Management als Service und Wertbeitrag zum Unternehmen

Die IT ist heute nicht mehr auf die Rolle des technischen Problemlösers beschränkt, sondern muss einen eigenen Wertbeitrag zur Erreichung der Unternehmensziele leisten. Mit der Service-orientierten Architektur von enteo v6 kann Lifecycle Management jetzt als effizienter Service umgesetzt werden. Das ermöglicht Integrationen und eine aktive Unterstützung der wertschöpfenden Prozesse.

Durchgängige Automatisierung, Policy-basiertes Management und Compliance-Fokussierung bilden die unverzichtbaren Voraussetzungen für Lifecycle Management als Service. Die Architektur von enteo v6 folgt diesem Ansatz und ergänzt rollen- und berechtigungsbasierte Benutzeroberflächen. Unterschiedliche Aufgabenprofile werden mit enteo v6 exakt abgebildet, so dass jeder interne oder externe Dienstleister die richtigen Werkzeuge zur Hand hat.

Die konsequent Service-orientierte Architektur von enteo v6 eröffnet Integrationsmöglichkeiten in weitere Applikationen, zum Beispiel Helpdesk- oder ERP-Systeme. Damit können Unternehmen mit enteo v6 nicht nur alle heutigen, sondern auch zukünftige Anforderungen optimal bewältigen.



## Warum enteo?

Durch beständige Innovationen hat enteo den Markt für Lifecycle Management von Anfang an entscheidend mitgestaltet. Der Fokus auf schneller, flexibler und zuverlässiger Technologie gewährleistet, dass Kunden von enteo auch wachsenden Anforderungen jederzeit wirkungsvoll begegnen können.

enteo ist der einzige Hersteller, der sowohl klassische Windows-Clients als auch Citrix Presentation Server gleichermaßen unterstützt. Unternehmen können so einen nahtlosen Übergang in ihrer Systemlandschaft durchführen und gleichzeitig die bewährte Lifecycle Management Plattform beibehalten. Die Innovationen von enteo sorgen somit nicht nur für zukunftsfähige Technologie, sondern auch für einen klaren Investitionsschutz.

### **Partner der nationalen und internationalen Unternehmen**

enteo ist ein international agierendes Unternehmen mit Hauptsitz in Deutschland und Niederlassungen in Europa und in den USA. Es besteht ein weltweites Service- und Vertriebsnetz aus qualifizierten Partnerunternehmen. Insgesamt nutzen weltweit über 2.500 Kunden die Lösungen von enteo. Unabhängige Studien

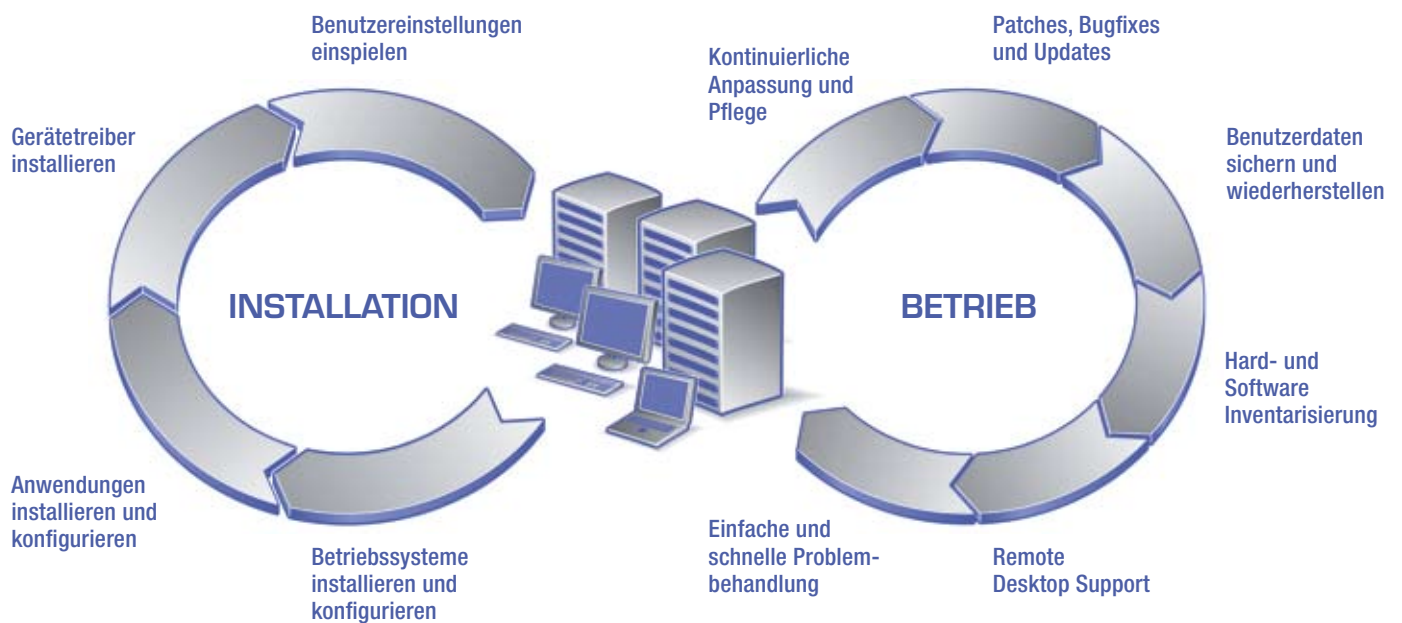
weisen enteo immer wieder als führenden Hersteller im Lifecycle Management aus und vergeben Bestnoten hinsichtlich der Kundenzufriedenheit. Rund 90 Prozent der Kunden würden sich sofort wieder für enteo Produkte entscheiden.

### **enteo v6 – das Ergebnis aus über 10 Jahren Erfahrung**

enteo v6 ist nicht einfach eine weitere Version der erfolgreichen Lösungen, sondern das von Grund auf neu entwickelte Ergebnis aus mehr als zehn Jahren Erfahrung im Lifecycle Management. Mit enteo v6 werden die Maßstäbe für modernes Lifecycle Management in allen Bereichen neu definiert: in der Automatisierung, dem Management, der Transparenz und der Offenheit. Neben Einsparpotenzialen legt enteo v6 somit die Basis für eine schnellere und effektivere Unterstützung der Geschäftsprozesse durch die IT – heute und morgen.



## Automatisiertes Lifecycle Management für Desktops, Notebooks und Server



# AUTOMATISIERUNG FÜR MEHR FLEXIBILITÄT UND WENIGER AUFWAND

## Wie unterstützt enteo v6 dynamische Unternehmensanforderungen?

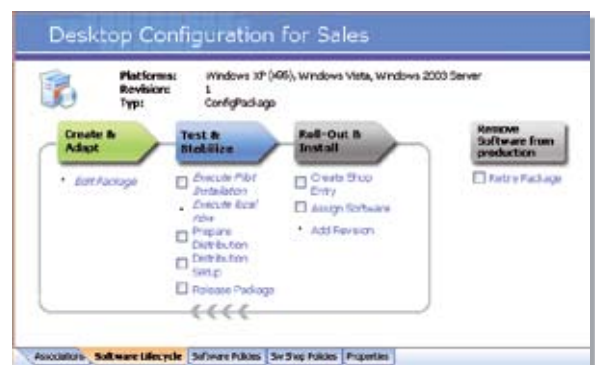
IT-Verantwortliche stehen vor einer Vielzahl scheinbar gegensätzlicher Unternehmensanforderungen. Von der IT wird heute ein aktiver Wertbeitrag zum Unternehmen und die flexible Unterstützung dynamischer Geschäftsprozesse erwartet. Die Mitarbeiter fordern uneingeschränkte Produktivität und damit die ständige Verfügbarkeit der IT. Die Bedrohung durch Malware und Hacker verlangt zudem die ständige Aktualität von Sicherheitspatches und dazu gehörenden Konfigurationseinstellungen. Heterogene Umgebungen, wie sie zum Beispiel durch Akquisitionen häufig entstehen, sollen standardisiert werden. Über immer weitreichendere Service Level Agreements werden diese Ziele für die IT-Abteilung verbindlich festgeschrieben – und über allem schwebt das Gebot der Kostensenkung.

### Höherer Automatisierungsgrad als je zuvor

enteo v6 kombiniert verschiedene intelligente Technologien, die den Automatisierungsgrad des Lifecycle Managements entscheidend vorantreiben. Mit enteo v6 und dem integrierten Software Package Lifecycle können nicht nur standardisiert ablaufende Prozesse, sondern auch die Verbindungen zwischen diesen Vorgängen durchgehend automatisiert werden.



**Software Factory:** Für jeden Zweck das richtige Paket



**Software Lifecycle:** Standardisierte und durchgehende Prozesse

So wird in enteo v6 die Paketierung, die Erstellung der dazugehörigen Policy sowie die Verknüpfung von Policy und Paket automatisiert. Abhängigkeiten zwischen Paketen werden analysiert und bei der Ausführung berücksichtigt. Darüber hinaus wacht enteo v6 permanent über die Einhaltung aktivierter Policies und zeigt Abweichungen automatisch an.

IT-Verantwortliche müssen sich somit nur noch mit den Ausnahmen beschäftigen und haben mehr Zeit für strategische Aufgaben.

### Expertenwissen integriert

Das in enteo v6 integrierte Expertenwissen hilft bei der Konfiguration von Hard- und Software. Dabei muss sich der IT-Verantwortliche nicht mehr mit den unzähligen Schlüsseln der Registry beschäftigen, sondern macht die Einstellungen über Assistenten in der Packaging Workbench. enteo v6 sorgt dafür, dass die Werte an die richtigen Stellen von Registry und Co. geschrieben werden. Darüber hinaus bietet enteo v6 eine komplette Identifizierung und Kategorisierung der Pakete. Dadurch wird eine unternehmensweite und plattformübergreifende Software-Library ermöglicht, die sehr ähnliche Pakete und Duplikate verhindert.

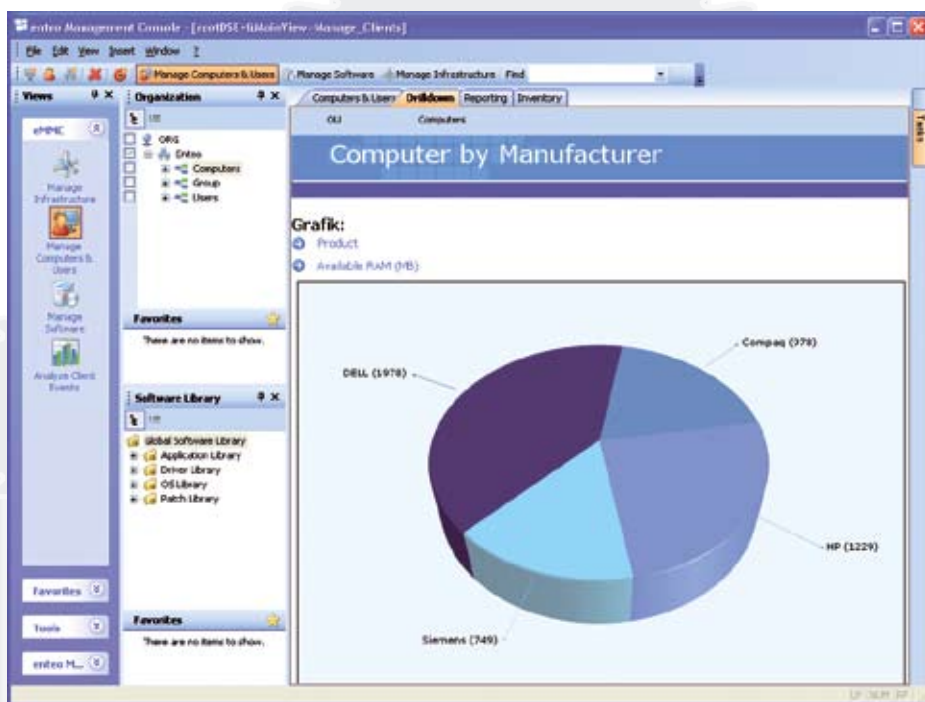


Durch das integrierte Release-Management ist zudem gewährleistet, dass auch bei der nachträglichen Änderung von Paketen alle betroffenen Clients automatisch aktualisiert werden.

### Finden & Handeln in einem Schritt

Wenn wichtige Informationen in meterlangen Reports versteckt sind, wird zielgerichtetes Handeln zur Glückssache. Deshalb hat enteo Find & Act entwickelt und im Bedienkonzept von enteo v6 konsequent umgesetzt. Find & Act bedeutet, dass alle relevanten Informationen zum Status und zur Compliance des Soft-

ware-Ökosystems da zur Verfügung stehen, wo sie logischerweise hingehören. An jeder Stelle unterstützt enteo v6 den IT-Verantwortlichen mit den passenden Informationen und bietet umfassende Drilldown-Funktionen. Informationen können sofort in entsprechende Maßnahmen umgesetzt werden, da Find & Act immer die richtigen Aktionen zu den vorhandenen Angaben und dem gewählten Objekt bereithält. Durch diese Kombination von Finden & Handeln in einem Schritt wird der Administrationsaufwand für das Lifecycle Management erheblich reduziert und die Effizienz des Systems deutlich gesteigert.



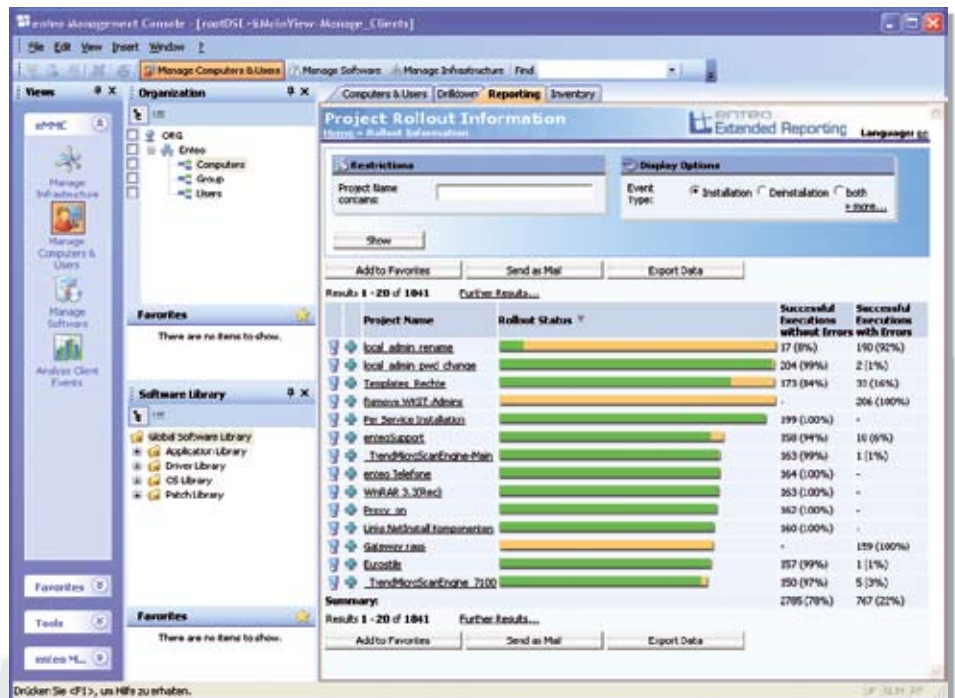
Find & Act: Drilldown-Informationen für zielgerichtetes Handeln

## Welche Vorteile hat Policy-basiertes Management für mein Unternehmen?

Mit enteo v6 werden viele herkömmliche Konzepte durch zeitgemäße Technologien ersetzt. Dazu gehört auch das Task-basierte Management, das in enteo v6 von einem durchgehend Policy-basierten Management abgelöst wird. Task-basiertes Management erfordert vom IT-Verantwortliche die Definition, Durchführung und Erfolgskontrolle aller anstehenden Aufgaben. Das verschlingt Zeit und öffnet Fehlerquellen, zumal die Erfolgskontrolle der Maßnahmen beim Task-basierten Management schwierig ist.

Die Vorteile des Policy-basierten Managements liegen daher auf der Hand: Mit der Policy wird ein einziger Mal der gewünschte Zustand definiert, die unternehmensweite Umsetzung und Kontrolle erfolgt über enteo v6. Damit müssen sich IT-Verantwortliche nicht mehr mit den vielen Regelfällen beschäftigen, sondern nur noch mit den wenigen Ausnahmen.

**Reporting:** Jederzeit definierter und messbarer Zustand des Software-Ökosystems





## Definierter Status des Software-Ökosystems

Herkömmliche Lifecycle Management Systeme informieren über die Ausführung der definierten Jobs. Allerdings bleibt dabei unklar, welchen Zustand diese Jobs auf den betroffenen Clients hinterlassen haben. Das Policy-basierte Management informiert über den Erfüllungsgrad der jeweiligen Policy auf den Endgeräten. Dadurch befindet sich das Software-Ökosystem immer in einem definierten und messbaren Zustand. Das ist die Voraussetzung für Compliance, denn nur was gemessen werden kann lässt sich auch managen.

Der IT-Verantwortliche ist damit in der Lage, die Einhaltung von Service Level Agreements nachzuweisen und kann schnell auf einzelne Clients eingehen, die nicht regelkonform sind.

The screenshot shows the 'Computers & Users' section of the enteo v6 interface. It displays a list of computers with columns for Name, Type, and Vendor. Below this, a 'Details' window is open, showing a table of 'Policies' assigned to a specific computer. The table includes columns for Assigned Package, Package Type, Start Date, End Date, and Comment.

Assigned Package	Package Type	Start Date	End Date	Comment
Software 10426	eScript package	01.08.2006 12:00:00	Not specified	Installation complete
Software 10426	eScript package	01.08.2006 12:00:00	25.05.2006 14:00:00	Files not replicated yet
Software 10427	eScript package	02.07.2006 09:00:00	Not specified	Installation complete
Software 10431	eScript package	02.07.2006 09:00:00	25.11.2006 14:00:00	Installation complete
Software 10437	eScript package	13.06.2006 01:00:00	Not specified	Installation complete
Software 10465	eScript package	02.08.2006 01:00:00	Not specified	Installation complete
Software 10518	eScript package	01.08.2006 01:00:00	Not specified	Not specified
Software 10521	eScript package	01.05.2006 01:00:00	Not specified	Access denied
Software 10526	eScript package	10.05.2006 01:00:00	Not specified	Installation complete

Blick ins Detail: Policies eines bestimmten Computers

## Zielgenaue Delegation von Aufgaben

Das Anwender & Rollen-Konzept von enteo v6 sorgt dafür, dass unterschiedliche Aufgaben des Lifecycle Managements nur von berechtigten Anwendern durchgeführt werden können. Dies trägt zu einer erhöhten Sicherheit bei und öffnet ganz neue Möglichkeiten für die gezielte Delegation von Aufgaben. Über ein komfortables Management Portal können so auch nicht-technisch versierte Mitarbeiter in das Lifecycle Management einbezogen werden, um die IT-Abteilung zu entlasten und Prozesse zu beschleunigen. So können zum Beispiel Abteilungen mit enteo v6 selbständig Arbeitsplätze für neue Mitarbeiter einrichten oder im erlaubten Rahmen Policies aktivieren.

# COMPLIANCE-DRIVEN MANAGEMENT MACHT ERFOLGE MESSBAR

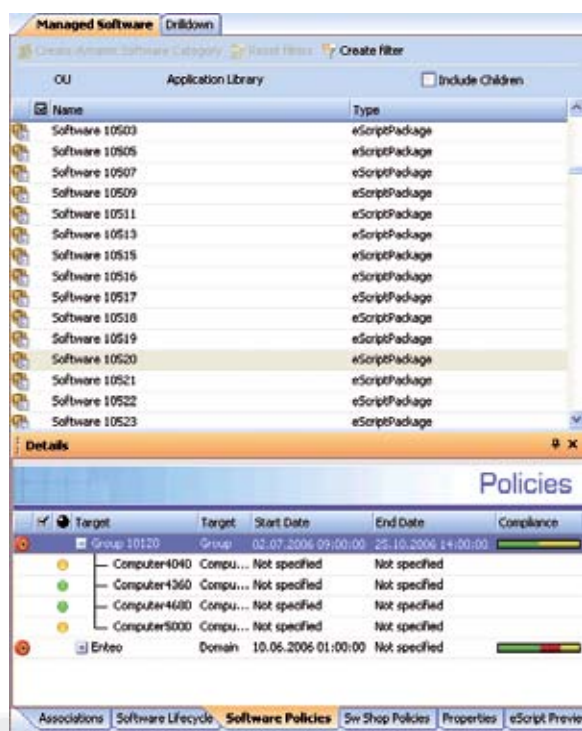
## Warum brauche ich ein Compliance-driven Management?

Das Schlagwort Compliance umfasst eine Vielzahl rechtlicher Vorschriften, interne Unternehmensvorgaben und Lizenzbestimmungen, die besonders vom Lifecycle Management ein Höchstmaß an Transparenz verlangen. Entsprechen die Systeme den von der IT-Abteilung festgelegten Regeln? Was sind die Gründe für die Non-Compliance? Bereits auf dieser grundlegenden Ebene gelangen herkömmliche Management-Produkte oftmals an ihre Grenzen. Deshalb ist klar: Lifecycle Management ohne integriertes Compliance-Monitoring kann die Bedürfnisse moderner Unternehmen nicht erfüllen.

IT-Verantwortliche müssen sich heute darauf verlassen können, dass die Realität des Netzwerks im Lifecycle Management zu jedem Zeitpunkt abgebildet wird – nur so lassen sich Erfolge messen, Fehlerquellen effizient identifizieren und die Compliance des Software-Ökosystems beweisen.

### Compliance steht im Zentrum

enteo hat diese Herausforderung erkannt und deshalb bei der Entwicklung von enteo v6 eine ganz einfache Maxime verfolgt: Der Compliance-Status muss für den IT-Verantwortlichen jederzeit klar ersichtlich sein und eine Basis für zielgerichtetes Handeln bilden: „Compliance-driven Management“. Mit einem Ampelsystem informiert enteo v6 über die Einhaltung der Policies, so dass IT-Verantwortliche schnell auf Abweichungen reagieren können. Damit ist zum Beispiel auf einen Blick ersichtlich, wenn eine unternehmensweite Policy für einen Virensch scanner nicht eingehalten wurde. Über Drilldown-Funktionen kann dann sofort ermittelt werden, welches System betroffen ist und warum die Policy nicht eingehalten wird.



Übersicht: Compliance auf Gruppen- und Computerebene

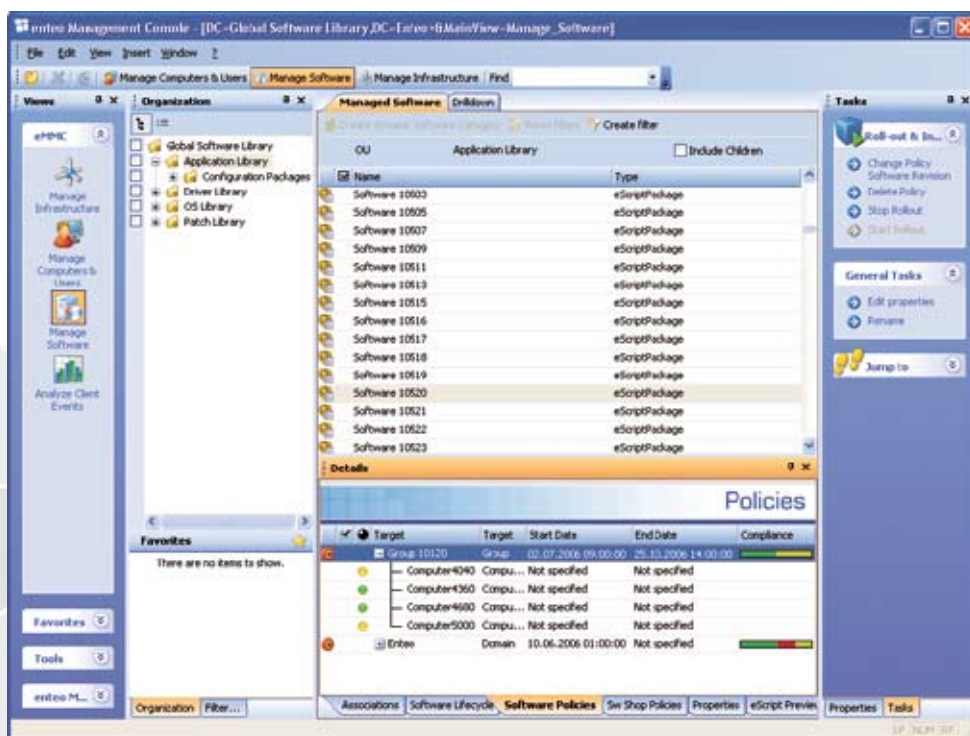


Auch Lizenzüberschreitungen und andere Compliance-relevante Faktoren lassen sich schnell und eindeutig identifizieren. enteo v6 beschränkt sich dabei nicht auf eine einfache Darstellung zu Compliant/Non-Compliant, sondern liefert aussagekräftige Begründungen.

### Effizienzsteigerung durch Compliance-driven Management

Mit enteo v6 wird Compliance im Lifecycle Management konsequenter umgesetzt als in anderen Pro-

dukten am Markt. Die Kombination von Compliance-driven und Policy-basiertem Management mit dem revolutionären Find & Act Prinzip öffnet eine neue Dimension des Lifecycle Managements: IT-Verantwortliche legen per Policy nur noch den gewünschten Zustand fest. Das Compliance-driven Management lenkt die Aufmerksamkeit des IT-Verantwortlichen ohne Umwege auf die Ausnahmen. Mit Find & Act können sofortige Maßnahmen eingeleitet werden, um die Compliance herzustellen. Damit legt enteo v6 die Basis für eine deutliche Effizienzsteigerung und maximale Transparenz des Software-Ökosystems.



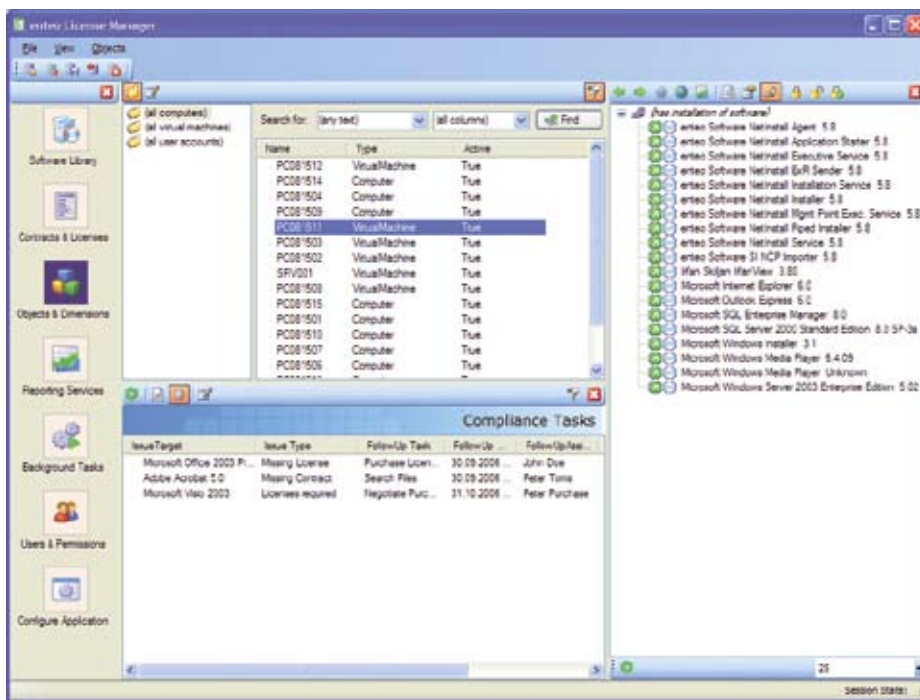
Auf der sicheren Seite:  
Compliance einer Software  
im Kontext der Organisation

# LIZENZMANAGEMENT BRINGT SOFTWARE UND KOSTEN IN BALANCE

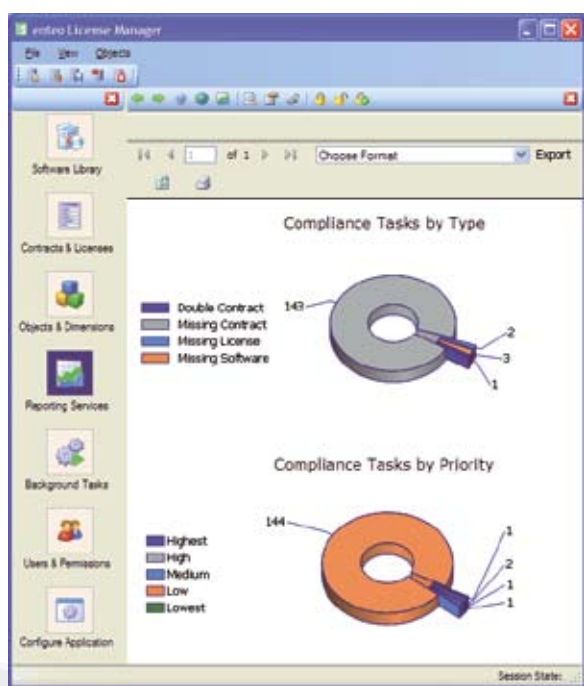
## Welche Kostenvorteile lassen sich durch Lizenzmanagement erzielen?

Durch Überlizenzierungen und Lizenzen für nicht benötigte Software wird in vielen Unternehmen ein völlig unnötiger Kostenfaktor geschaffen. Gleichzeitig verschärfen aktuelle Gesetzgebungen die Haftung bei Lizenzrechtsverletzungen, die zudem von Herstellerorganisationen heute stärker denn je verfolgt werden. Zuverlässiges Lizenzmanagement ist somit der Schlüssel zu vorteilhafteren Lizenzverträgen und

Rechtssicherheit. Nach Erfahrungen von enteo birgt ein durchschnittliches Lizenzmanagementprojekt Einsparpotenziale von bis zu 40 Prozent. Das eigentliche Potenzial entfaltet sich aber langfristig: Durch die Integration von Lizenzmanagement in das unternehmensweite Lifecycle Management wird in Unternehmen eine ganzheitliche Lösung erzielt, die sich jedes Jahr aufs Neue rechnet.



**Übersicht bewahren:**  
Installierte Software und  
anstehende Aufgaben eines  
Computers



Reporting im Lizenzmanagement:  
Aufgaben und Prioritäten im Blick

## Verteilte Daten konsolidieren

Auch beim Scannen und Erkennen verteilter Produktdaten definiert enteo v6 den Stand der heutigen Technik. Unterschiedliche Plattformen, vernetzte und allein-stehende Rechner werden detailliert auf verfügbare Produktdaten untersucht. Die kontinuierlich erweiterte Produkterkennungsdatenbank enthält dabei bereits umfangreiche Informationen zu verbreiteter Software und ermöglicht natürlich auch die Integration bislang unbekannter bzw. eigener Produkte. Gleichzeitig lassen sich Lizenzbelege oder Volumenverträge, die bislang unstrukturiert beim Benutzer, in der IT-Abteilung oder der Buchhaltung aufbewahrt wurden, mit enteo v6 konsolidiert erfassen und für das effiziente Lizenzmanagement nutzbar machen.

## License Compliance auf einen Blick

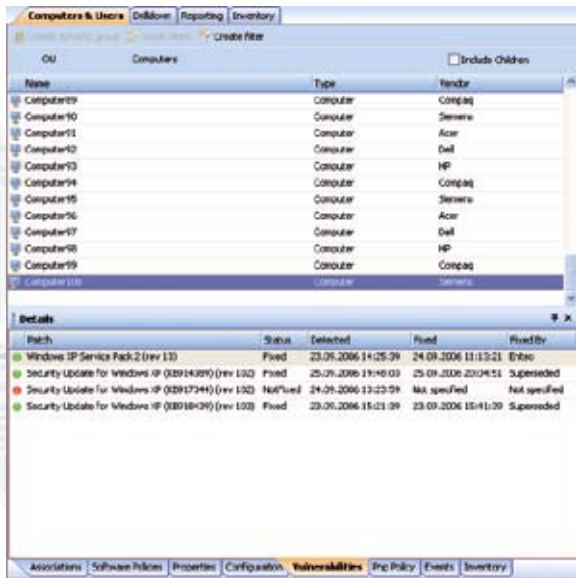
Daten zu vorhandenen Verträgen und zum Softwarebestand werden von enteo v6 in aussagekräftigen Soll/Ist-Analysen aufgearbeitet. Über die enteo License Management Knowledge Base lassen sich hersteller-spezifische Vertragsvorlagen schnell und mit erhöhter Zuverlässigkeit integrieren. Ein priorisierter License Compliance Report zeigt Defizite auf und ermöglicht die sofortige Reaktion, wie die dynamische oder statische Lizenzzuweisung an einzelne Computer oder Benutzer.

Lizenzmanagement mit enteo v6 bedeutet, dass IT-Verantwortliche jederzeit über den installierten und den tatsächlich genutzten Softwarebestand im Unternehmen informiert sind. Unstimmigkeiten bei der License Compliance sind sofort ersichtlich und können gezielt aufgegriffen werden. Damit wirkt enteo v6 sowohl Über- als auch Unterlizenzierungen entgegen und gewährleistet Kosteneffizienz – ohne die Gefahr von Lizenzrechtsverletzungen.

# PATCH-MANAGEMENT IST DER BESTE SCHUTZ

## Was bietet mir enteo v6 in punkto Sicherheit?

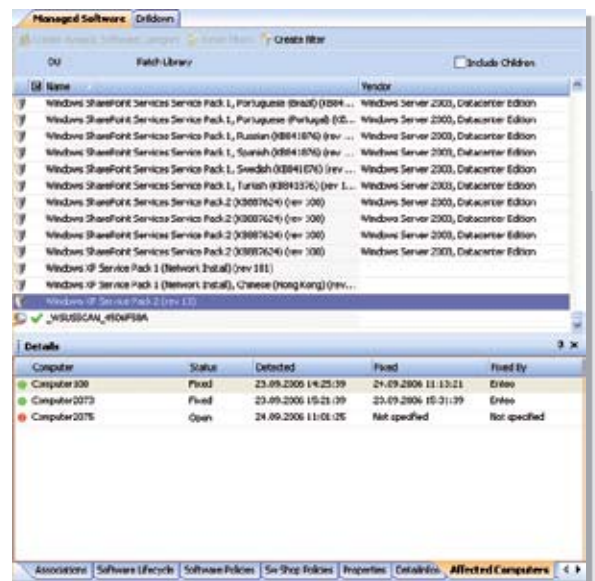
Mit immer neuen Methoden versuchen Hacker, Viren-Programmierer und Datenspiene an sensible Geschäfts-informationen zu gelangen oder sogar die Kontrolle über ungeschützte Systeme zu übernehmen. Finanzielle Motive bestimmen heute die Aktionen der Malware-Szene, so dass immense Schäden drohen. Aber selbst wenn der Angriff nicht sein Ziel erreicht, wird die Verfügbarkeit von IT am Arbeitsplatz oftmals erheblich beeinträchtigt. Ein wichtiger Baustein zur Gefahrenabwehr besteht in einem effizienten, zentralisierten und stets aktuellen Patch-Management. IT-Verantwortliche stehen daher vor der Herausforderung, die Unmenge erscheinender Patches zu sichten, auf ihre Relevanz zu prüfen und vor der Ausbringung eventuelle Abhängigkeiten oder Unverträglichkeiten auszuschließen. Das darf aber nicht zu Lasten der Verteilungsgeschwindigkeit gehen, denn alle gefährdeten Systeme müssen so schnell wie möglich aktualisiert werden.



Auf einen Blick sichtbar: Verletzbarkeit eines Computers

## Patch-Management im Griff

Mit enteo v6 ist auf einen Blick klar, welche neuen oder geänderten Patches von Microsoft angeboten werden. Für die bessere Übersicht lassen sich IT-Verantwortliche nur Patches für genau die Betriebssysteme, Applikationen und Sprachen anzeigen, die auch im Unternehmen eingesetzt werden. Dabei kann gezielt nach Dringlichkeit und Betriebssystem, Service Packs, Applikationen und Sprachversionen selektiert werden.



Kontrolle im Detail: Verbreitung eines ServicePacks



Das gesamte Software-Ökosystem wird von enteo v6 automatisiert nach Schwachstellen abgesucht, so dass der IT-Verantwortliche die Bedrohungslage immer im Blick hat. Über entsprechende Policies lassen sich Download und Installation von Patches an die Unternehmensbedürfnisse anpassen und gleichzeitig vollständig automatisieren. So kann zum Beispiel festgelegt werden, dass alle kritischen Windows XP Patches zuerst automatisch auf allen Notebooks verteilt werden sollen. Der Erreichungsgrad dieses Zustands wird grafisch dargestellt und kann bei Bedarf bis zum einzelnen Notebook nachverfolgt werden. IT-Verantwortliche sind somit ständig über die Security-Compliance und mögliche Schwachstellen informiert und können den Status für Auditing-Zwecke nachweisen.

## Pilotinstallation minimiert Risiken

Trotz aller gebotenen Eile bei der Installation von Patches hat die Stabilität und Verfügbarkeit der Systeme Vorrang. enteo v6 unterstützt daher ein kontrolliertes Change Management, bei dem alle neuen Patches ihre Unbedenklichkeit zuerst durch Tests auf einer Pilotinstallation beweisen müssen. Nur wenn diese Tests erfolgreich durchlaufen wurden, installiert enteo v6 den Patch auf produktiven PCs. Abhängigkeiten von verschiedenen Patches löst enteo v6 selbständig auf und minimiert so die Anzahl der nötigen Installationen.



**Integriert und im Zugriff:**  
Detailinformationen des Herstellers  
zu den Patches

# SERVICE-ORIENTIERTE ARCHITEKTUR FÜR FLEXIBILITÄT UND INVESTITIONSSICHERHEIT

## Lässt sich enteo v6 an andere Applikationen anbinden?

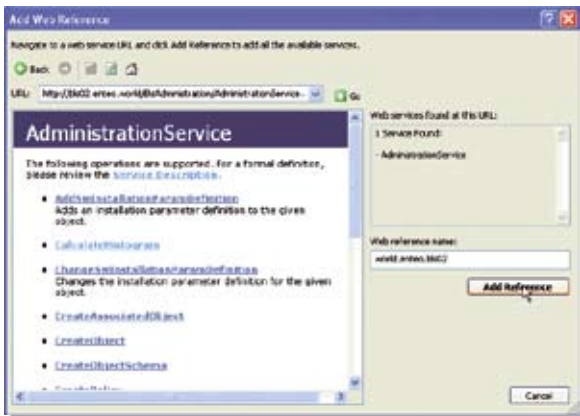
Im globalen Wettbewerb hängt Erfolg immer stärker von effizienten und durchgängigen Geschäftsprozessen ab. Viele Unternehmen suchen daher nach Wegen, ihre Geschäftsprozesse über mehrere Applikationen und Benutzergruppen hinweg zu verbinden und nutzbar zu machen. Allerdings lassen sich Applikationen oft nur schwer oder gar nicht zur Zusammenarbeit bewegen, so dass Optimierungspotenziale verloren gehen.

Die Service-orientierte Architektur (SOA) ist der Ausweg aus diesem Dilemma. In einer SOA sind die wesentlichen Funktionen einer Applikation als Service organisiert und für andere Applikationen verfügbar. enteo v6 basiert auf einer Service-orientierten Architektur und ermöglicht damit die Einbindung des Lifecycle Managements in applikationsübergreifende, unternehmensweite Prozesse. Isolierte Einzelprodukte, die aufgrund ihrer Architektur keine oder nur unzureichende Kommunikationsfähigkeit bieten, erweisen sich hier hingegen als nicht mehr zeitgemäße Sackgassen.

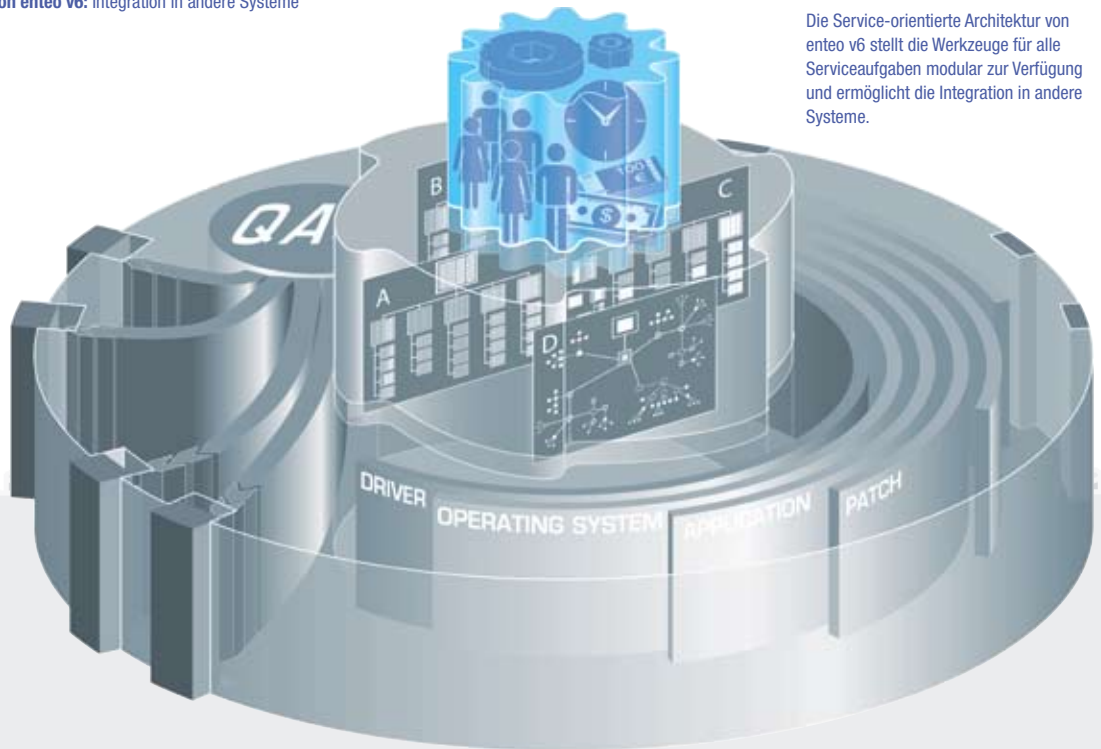
### SOA ermöglicht effizientere Unternehmensprozesse

Andere Systeme können die Services von enteo v6 über standardisierte Schnittstellen nutzen und unabhängig von den zugrunde liegenden technischen Plattformen Daten austauschen. Damit lässt sich das Lifecycle Management flexibel in andere Applikationen einbinden, um die Unternehmensprozesse besser und durchgängig zu unterstützen. Das öffnet den Weg zu vielfältigen Einsatzszenarien: So lässt sich zum Beispiel über eine Verbindung von enteo v6 zu einem ERP-System die Bereitstellung von IT am Arbeitsplatz vereinfachen. Nach Eingabe eines neuen

Mitarbeiters im ERP-System werden Policies zur Installation eines neuen Arbeitsplatzes automatisch aktiviert. Alle Daten, wie zum Beispiel Abteilung und Funktion, können übergeben werden, um den IT Arbeitsplatz genau auf das Anforderungsprofil anzupassen. Dieses Zusammenspiel ermöglicht eine drastische Effizienzsteigerung und legt die Basis für flexible Reaktionen auf neue Anforderungen. Gleichzeitig werden die Investitionen langfristig geschützt, denn der Wert für das Unternehmen liegt im definierten Geschäftsprozess und nicht in der Applikation.



Modularer Zugriff auf Funktionen von enteo v6: Integration in andere Systeme



Die Service-orientierte Architektur von enteo v6 stellt die Werkzeuge für alle Serviceaufgaben modular zur Verfügung und ermöglicht die Integration in andere Systeme.

## Profitiert meine Citrix-Umgebung von enteo v6?

Durch den Einsatz von Citrix Access Umgebungen verändern sich die Anforderungen im Bereich des Lifecycle Managements. Einerseits werden klassische Anforderungen durch den Citrix-basierten Ansatz häufig, andererseits kommen neue und spezielle Anforderungen hinzu. enteo v6 beinhaltet besondere Technologien für Citrix Access Umgebungen, die diese Herausforderungen lösen und zusätzlichen Nutzen stiften.

### 24 x 7-Verfügbarkeit und gleiche Release-Stände

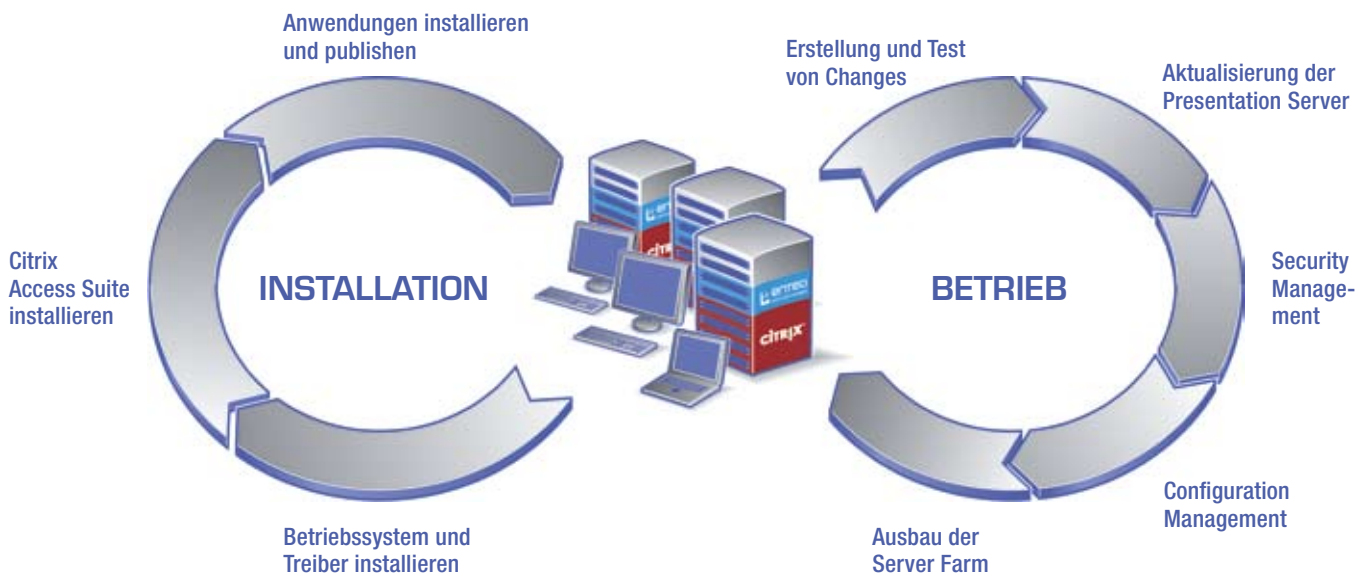
Die Server einer Server-Farm unterliegen einem ständigen Veränderungsprozess, der drei Ebenen betrifft: Betriebssystem, Citrix Access Plattform und Applikationen, die über den Server zur Verfügung gestellt werden. Jeder Eingriff hat unmittelbare Folgen für die Verfügbarkeit des Servers und die Integrität der gesamten Server-Farm.

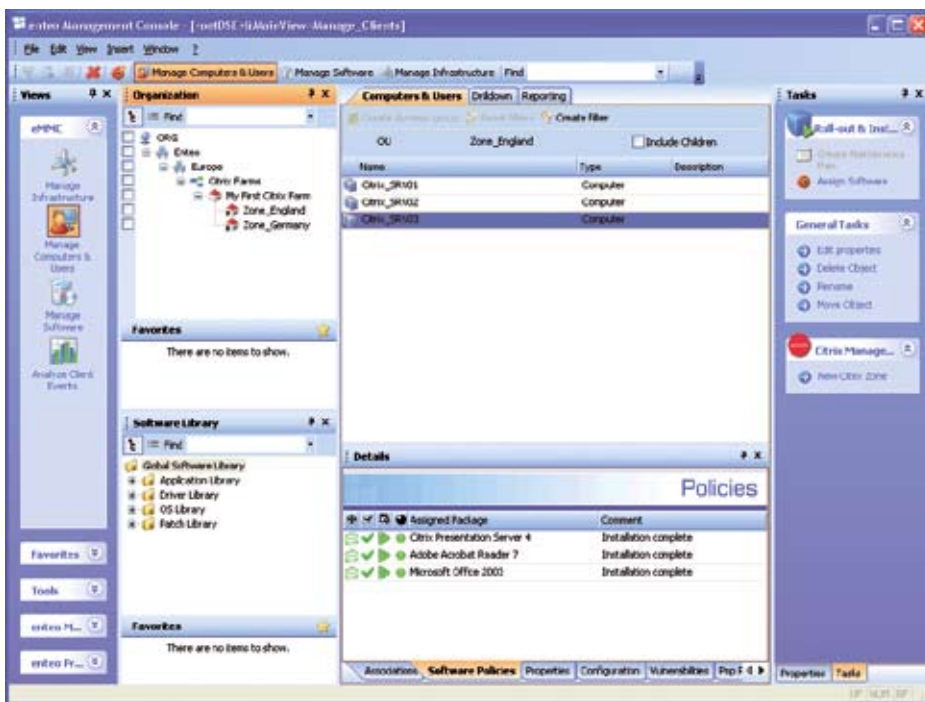
enteo v6 bietet durch die Definition von Wartungszeitfenster, Wartungsgruppen u.ä. spezielle Funktionen für die Steuerung der Wartungsarbeiten dieser Server. Der gesamte Wartungsvorgang läuft automatisch ab, so dass sich der IT-Verantwortliche nicht um die einzelnen Server, sondern um die Server-Farm als Ganzes kümmern kann.

Die Policies von enteo v6 sorgen automatisch für identische Release-Stände auf allen Servern einer Farm. Durch diese stets aktuellen und immer gesicherten Umgebungen wird der Lastausgleich der Server untereinander ermöglicht. Auch hier sorgt die Verbindung von Automatisierung und Policies für eine beträchtliche Effizienzsteigerung.

Dabei ist die Verfügbarkeit der Server-Farm stets gewährleistet, so dass für die Benutzer keine Ausfallzeiten entstehen. Durch enteo v6 ist ein 24 x 7-Betrieb

### Automatisiertes Lifecycle Management für Citrix Presentation Server™





enteo v6 für Citrix Presentation Server: Server-Farmen so einfach verwalten wie PCs

von Citrix Access Umgebungen möglich, ohne dass Nachtschichten für die Wartungsarbeiten gemacht werden müssen.

### Dynamischer Auf- und Ausbau von Server-Farmen

Ein strategischer Einsatz von Citrix Access Plattformen erfordert dynamische Lösungen für den Auf- und Ausbau einer Server-Farm. Die manuelle Installation neuer Server ist nicht nur langsam und aufwändig, sondern birgt auch Risiken. Es ist nicht sichergestellt, dass der neue Server über eine wirklich identische Installation verfügt und sich nahtlos in die Server-Farm einfügt.

enteo v6 ermöglicht die vollständige Automatisierung des gesamten Installationsprozesses. Alle Schritte, vom Betriebssystem über die Access Plattform bis zu den Applikationen werden automatisch und für alle Server identisch durchgeführt. Auch das abschließende Publishing der Applikationen und das Hinzufügen des Servers zur bestehenden Server-Farm erfolgen automatisch. Dieser Automatismus dynamisiert den Auf- und Ausbau der Server-Farm und kann sogar für Disaster-Recovery Zwecke eingesetzt werden. Damit ist enteo v6 ein wichtiger Baustein beim strategischen Einsatz von Citrix Access Plattformen.

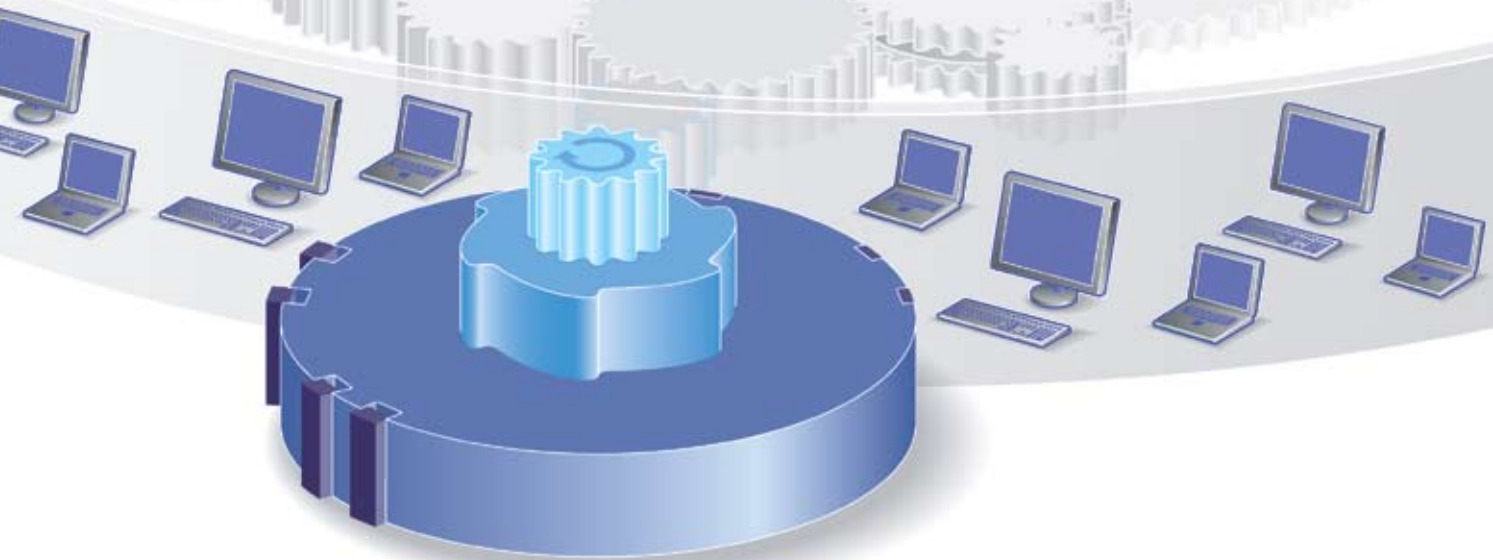


## ENTEО V6 IST DIE OPTIMALE KOMBINATION AUS SCHNELLIGKEIT, FLEXIBILITÄT UND ZUVERLÄSSIGKEIT

enteo v6 ist Lifecycle Management als effizienter Service mit klaren Kostenvorteilen und macht den Wertbeitrag von IT zur Erreichung der Unternehmensziele sichtbar. Schnell, flexibel und zuverlässig. Für das Unternehmen, die IT und den Endbenutzer. enteo v6 markiert die neue Generation des Serviceorientierten Managements und kombiniert mehr als 10 Jahre Erfahrung im Lifecycle Management mit ausgeprägtem Verständnis für Software.

Die durchgängige Automatisierung von Routinearbeiten bis hin zu komplexen Aufgabenstellungen definiert einen neuen Maßstab für Effizienz und entlastet Zeit- und Personalbudgets. In Verbindung mit dem konsequent Policy-basierten Management hat das gesamte Software-Ökosystem immer einen definierten Status, während der Fokus auf Compliance eine bisher nicht erreichte Transparenz ergänzt.

**enteo v6 ist die optimale Kombination aus Schnelligkeit, Flexibilität und Zuverlässigkeit.**



### enteo Software

Germany	+49 711 340 190 0	sales@enteo.com
Alps Region	+41 43 388 40 90	sales.ch@enteo.com
Nordic Region	+46 8 555 409 40	sales.se@enteo.com
UK and Ireland Region	+44 20 7397 8390	sales.uk@enteo.com
North America	+1 847 706 9400	sales.us@enteo.com

Besuchen Sie uns unter [www.enteo.com](http://www.enteo.com).